



ELEKTRO ŠUMADIJA doo

PREDUZEĆE ZA PROIZVODNJU RASKLOPNIH UREĐAJA I POSTROJENJA
11400 Mladenovac, ul.: Savića mlin br. 2
Telefon: +38111 8231 - 677, Fax: +38111 8230 - 391; e-mail: es@elektrosumadija-mladenovac.rs
web: www.elektrosumadija-mladenovac.rs



Srednjenaponske ćelije tip: PN1M i PN2M za naponski nivo 12kV i 24kV



Karakteristike ćelija:

- * Za distributivne TS naponskog nivoa 10(20)/0.4kV
- * Sertifikovano u skladu sa međunarodnim standardom IEC 62271-200
- * Visok stepen pouzdanosti
- * Visok stepen sigurnosti poslužioca
- * Pristupačnost ugrađenoj opremi
- * Minimalno održavanje

Srednjenaponske ćelije tipa PN1M i PN2M se izrađuju u dva naponska nivoa 12kV i 24kV. Namenjene su za distributivne trafostanice. U ćeliju je ugrađen trolpolni rastavljač snage za unutrašnju montažu tipa "CS1H" Ćelije su za kablovski priključak.

Kostur ćelije je izrađen od "C" profila, galvanski zaštićen i spojen zavrtnjima. Prednja strana ćelije je zatvorena limenim vratima. Na prikladnoj visini je sigurnosno staklo koje omogućava unutrašnji pregled.

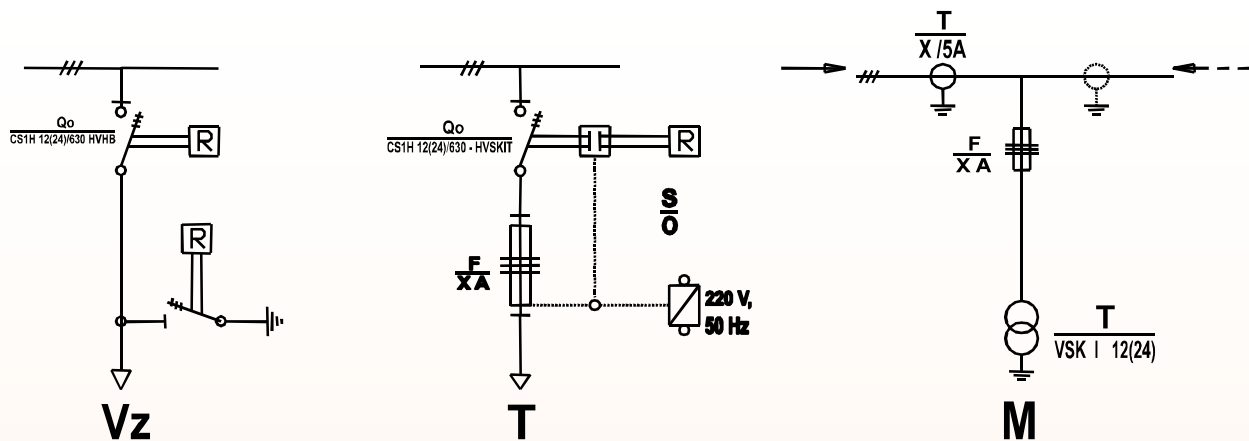
Bočne i zadnja strana ćelije su zatvorene demontažnim limenim pločama. Poklopac na ćeliji je pokretan i omogućava podizanje u slučaju pojave gasova nastalih usled neke havarije ili kratkog spoja. Pod ćelije je od lima, sa otvorima koji su zatvoreni gumom, univerzalno – za prolaz tri jednožilna ili jednim trožilnim kablom. Ovim zatvaranjem onemogućen je pristup životinja, vlage i svežeg vazduha, u slučaju požara, u ćeliju.

Sabirnice u ćeliji su postavljene u gornjem delu, u horizontalnoj ravni. Prelaz sabirnica iz ćelije u ćeliju je ostvaren kroz provodne izolatore ili provodne izolacione ploče. Pristup aparatu i sabirnicama je sprečen limenim blendama, na kojima su otvori za vizuelnu kontrolu, urađeni u skladu sa IEC propisima.

Konstrukcija omogućava najveću zaštitu poslužioca, protivpožarnu sigurnost i normalan rad u donjem delu ćelije pri prisutnom naponu na sabirnicama. U tom slučaju postavlja se izolaciona ploča, izrađena u skladu sa IEC propisima.

Kostur ćelije je cinkovan, a vrata su ofarbana tipskom bojom HIS 69.

Ćelija je izrađena za stepene izolacije 12Si28/75 i 24Si50/125 u svemu prema IEC standardu.

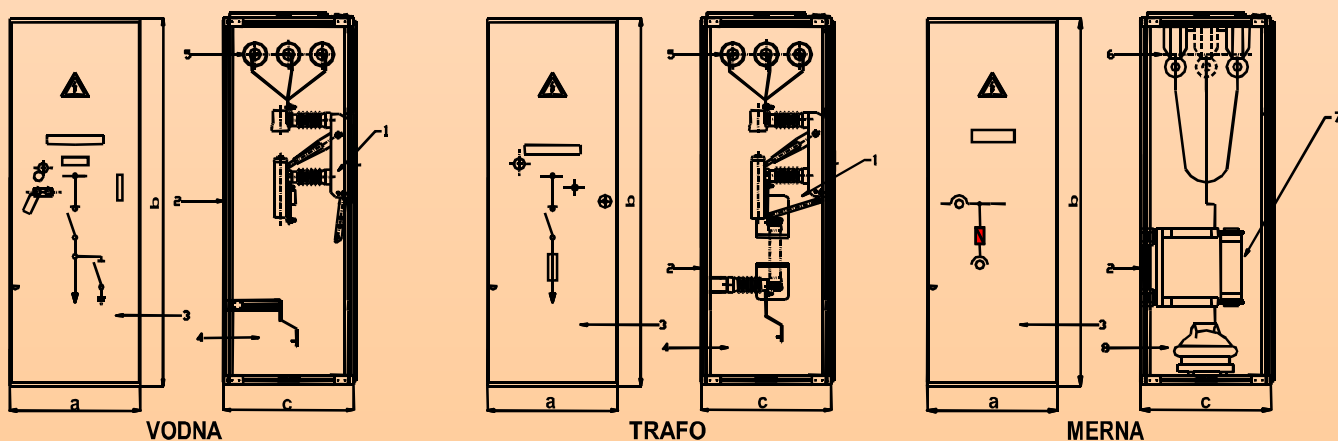


Parametri	Jed.	Stepen izolacije	
		12Si28/75	24Si50/125
Nazivni napon	kV	12	24
Nazivna struja	A	630	630
Frekvencija	Hz	50	50
Nazivna podnosiva temena vrednost struje	kA	40	40
Nazivna podnosiva struja kratkog spoja	kA	16	16
Nazivna moć prekidanja $\cos\varphi=0,7$	A	630	630
Nazivna moć uključenja	kA	40	36
Masa	kg	50	55
Dimenzije	mm	a = 550, 700 b = 1950 c = 700	a = 700, 750, 775 b = 1950 c = 700

1. Sklopka-rastavljač tipa CSH
2. Kostur izrađen od "C" profila
3. Prednja strana zatvorena limenim vratima
4. Demontažne limene ploče
5. Provodni izolatori
6. Strujni merni transformatori
7. VV osigurači
8. Naponski merni transformatori

Tipovi ćelija i dimenzije:

- PN1M - 12** - a = 700mm, b = 1950mm, c = 700mm
PN2M - 12 - a = 550mm, b = 1950mm, c = 700mm
PN1M - 24 - a = 700mm, b = 1950mm, c = 700mm
PN2M - 24 - a = 775mm, b = 1950mm, c = 700mm
PN2M - 24i - a = 750mm, b = 1950mm, c = 700mm



Pri narudžbi je potrebno navesti tipsku oznaku ćelije, dimenzije, raspored i naponski nivo. Moguća je svaka kombinacija ćelija po funkcijama i dimenzijama.