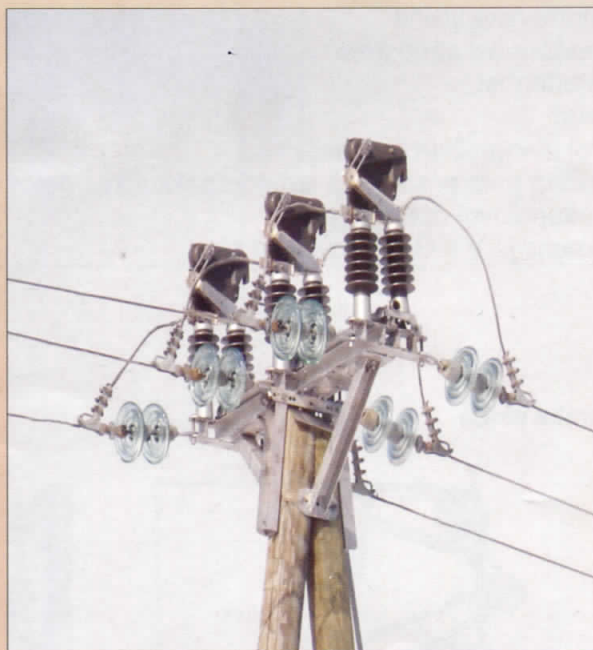


RASTAVLJAČ SNAGE ZA SPOLJNO MONTAŽO tip LSZ 24/630

Karakteristike:

- Ispitano po IEC 60265-1 i IEC 60694
- Dobre električne karakteristike
- Izolatorji od hidrofobne cikloalifatične epoksidne smole
- Kućište od nerđajućeg lima
- Kompaktna konstrukcija, neosjetljiva na vremenske promene
- Može da radi u horizontalnom ili vertikalnom položaju
- Dugi vek trajanja



Rastavljač snage za spoljašnju montažu tip LSZ odgovara međunarodnim elektrotehničkim standardima IEC 60265-1 i IEC 60694.

Rastavljač snage je aparat, koji u isključenom stanju zadovoljava uslove, koje mora ispuniti rastavljač. Sposoban je da uključi, provodi i isključi nazivne struje i uključi i kratkotrajno izdrži struje kratkog spoja. Rastavljač snage ne može da isključi struju kratkog spoja.

Radi na principu gašenja električnog luka sa generisanjem gasa. Kod otvaranja aparata pomični glavni kontakti prekidaju krug bez luka. Vođenje struje preuzimaju pomoćni kontakti, koji su još u zatvorenom položaju.

Pomicanje glavnih kontakata uzrokuje napinjanje poluge pomoćnih kontakata. Kad glavni kontakti dođu do rastavnog razmaka, pokreću se pomoćni kontakti, koji iskaču velikom brzinom.

Električni luk se u komorama razvuče pod uticajem magnetnog polja. Izduva ga pojačan pritisak gasa, koji nastaje u komori zbog povećane temperature prouzrokovane električnim lukom.

Kod zatvaranja rastavljača snage, glavni kontakti se zatvaraju pre nego pomoćni kontakti, što omogućava veliku uklopna sposobnost.

Rastavljač snage LSZ upotrebljava se za spoljašnju montažu na dalekovodnom stubu. Izrađen je po montažnom principu tri jednaka pola, koji su montirani na osnovu (kućište) rastavljača.

Pol rastavljača snage je od potpornih izolatora, koji su izliveni od hidrofobne cikloalifatske epoksidne smole, napunjene silaniziranim kremenskim brašnom i komore za gašenje luka. Glavni kontakti rastavne sklopke su od bakra i galvansko presvučeni srebrom. Kontaktni pritisak ostvaraju poluge od nerđajućeg materijala. Kompletna konstrukcija je izrađena od nerđajućeg čelika.

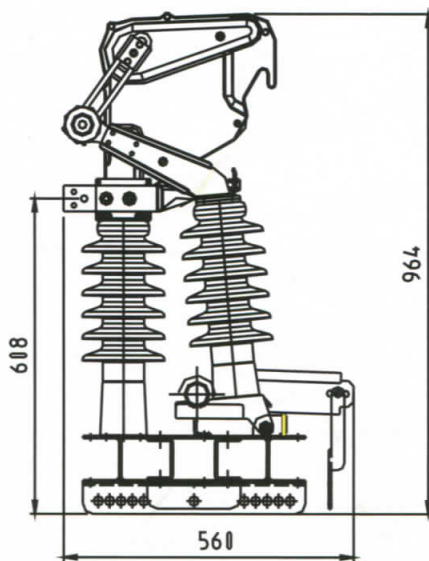
Za pogon sklopke koristi se ručni pogon RPZ ili elektromotorni pogon EMPO sa pripadajućim pogonskim štapom.

Rastavljač snage ima mogućnost prigradnje noževa za uzemljenje i odvodnika prenapona. Može da radi u horizontalnom ili u vertikalnom položaju.

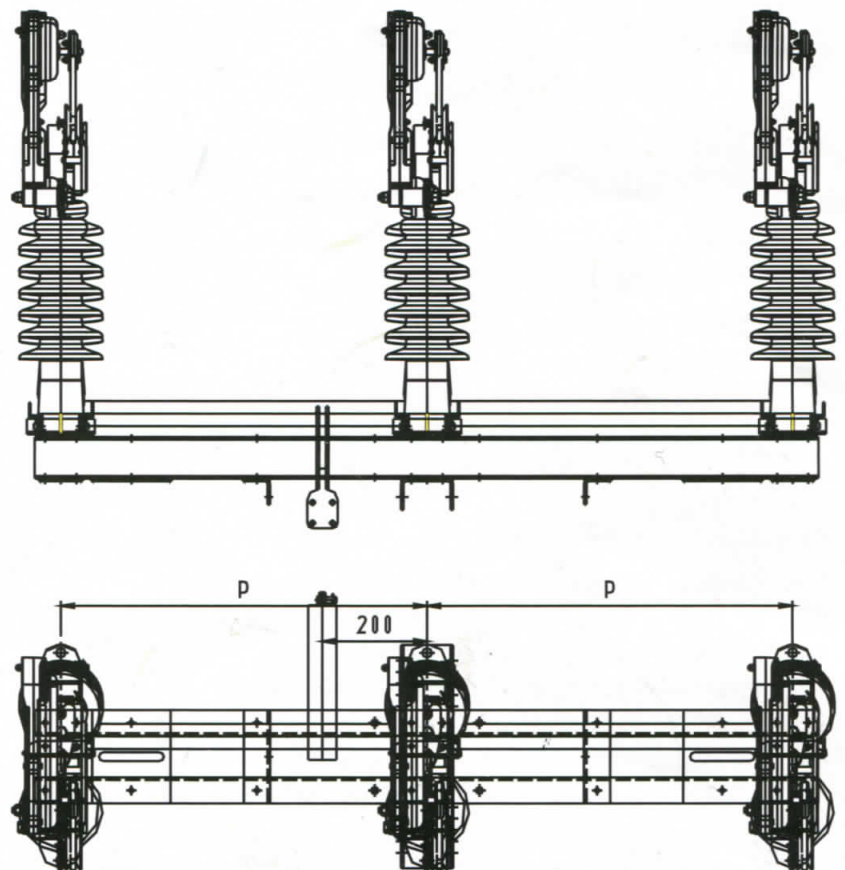
Tehnički podaci

Način montaže	Vanjska montaža na delokovodnom stubu
Odgovara standardu	IEC 60265-1, IEC 60694
Nazivni napon	24 kV
Nazivna frekvencija	50 Hz
Nazivni podnosivi kratkotrajni naizmjenični napon mrežne frekvencije	50 kV
Nazivni podnosivi atmosferski udarni napon	125 kV
Nazivna struja	630 A
Nazivna uklopna sposobnost	8 kA
Vreme trajanja kratkog spoja	1 s
Nazivna kratkotrajna podnosiva struja	20 kA
Nazivna vršna podnosiva struja	50 kA
Temperatura	-40 do +50°C
Sevanje sunca	L1000 W/m ²
Nadmorska visina	L1000 m
Zagađenost atmosfere	srednja
Zaleđenost	klasa 20
Vetar	L34 m/s
Broj mehaničkih operacija	2000
Dužina puta praznjenja između priključka i delova za uzemljenje	650 mm
Međupolovni razmak (p)	500,700,1000 mm
Dimenzije V x G x Š (ovisi od p)	964 x 560 x (2p+170) mm

Merska skica



LSZ 24/630 H p=500
 LSZ 24/630 H p=700
 LSZ 24/630 H p=1000



Rastavljač snage za spoljnu montažu je kompletno izrađen u TSN-u.